

WakuWakuLife!

～わらいふ～

第220号 2025年 3月

《放課後等デイサービス通信》



〇 大神神社へ初詣に行きました 〇
出店で食べ歩きもできて楽しかったね ♪

WakuWakuあゆみ

〒631-0811 奈良市秋篠町1388-2
TEL: 0742-53-0211 FAX: 0742-53-0213
携帯: 080-5325-3010 (営業時のみ)

ホームページ H P <http://os-ayumi.org> メール daisy@os-ayumi.org

1月アルバム

運動プログラム (月曜日)

6日 書初め



↑ 書初めに挑戦!! 上手に書きました。
↑ 久しぶりのサーキットでたくさん運動をしたよ

20日 サーキット運動



お楽しみプログラム (水曜日)

8日 新春壁面飾り



↑ 登るのは少し怖かったけど、頑張って飾りました!!
↑ 平城宮跡で凧あげに挑戦!!

15日 凧あげ



音楽プログラム (金曜日)

10日 カラオケ



17日 リトミック



カラオケやリトミックで楽しく、にぎやかに新年をスタートしました

食育プログラム (火曜日)

7日 五平餅



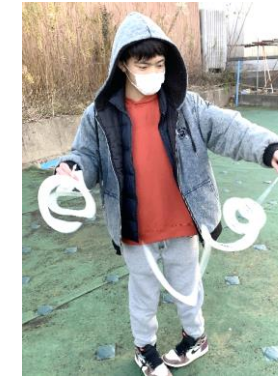
↑ 今年最初のクッキングは五平餅に挑戦したよ
↑ じゃが芋の子デミもモチモチで美味しかったね

14日 じゃが芋子デミ



創作プログラム (木曜日)

9日 ぐるぐる凧



↑ 風でぐるぐると回る千支のへびの凧や
↑ 節分の鬼作りなど、季節の制作をしたよ

16日 鬼作り



お出かけプログラム (土曜日)

11日 初詣



↑ 出店で買った「箸巻き」美味しかったね
↑ 真上をオットセイが泳いでいったよ

18日 京都水族館



○ 3月の活動予定 ○

時間：平日 下校時間～18：00 ※帰りの送迎が必要な場合は 17：45 に出発いたします。
土曜日 10：00～16：00

参加費：月・火・木・金 …100円、水・土 … プログラム表参照

☆活動時間に食事をとられる方は各自でお弁当をご用意ください。

また、購入される方は 1,000円程度お持ちください。

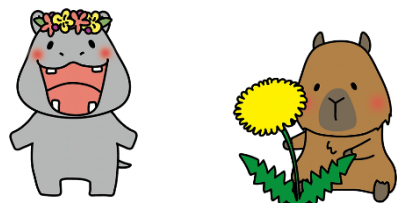
曜日	月	火	水	木	金	土
内容	運動	食育	週替わり	創作	音楽	お出かけなど
持ち物	動きやすい 服装 タオル	エプロン マスク 三角巾	プログラム表 参照	汚れても よい服装		プログラム表 参照

春休み期間中

時間：10：00～16：00

内容：プログラム表参照

☆お弁当を購入される方は 1,000円程度お持ちください。



おたのしみプログラム

日にち	内容	参加費
5日(水)	風船聴診器 風船で作るユニークな聴診器!! ドクンドクン。どんな音がする? 自分の心臓の音を聞いたり、色んな音を楽しもう 🎵	200円
12日(水)	木津川台公園 木津川台公園のローラーすべり台や大きい ジャングルジムで遊ぼう。 いっぱい体を動かそうね♪	※① 200円
15日(土)	お餅つき あゆみの会のお餅つきイベントに参加しよう! 昼食はお餅と豚汁になります。(お弁当は不要です) 午後からは歓喜の湯などにお出掛けの予定です。 ※午後からのお出掛けは、天候により屋内プログラムに変更する事があります。	500円

19日(水)	大里公園 大里公園へ遊びに行こう 🌳 すべり台やシーソーなどの遊具を楽しもう。 周辺の散策もしに行こうね 🚶🚶🚶	 ※① 200円
21日(金)	道の駅 大和路へぐり&歓喜の湯 道の駅へぐりで苺スイーツを食べよう 🍓 帰りに歓喜の湯に寄って足湯を楽しむ 予定です。 【持ち物】 昼食(購入可)、水筒、着替え(必要な方) タオル、おこづかい(1,000円程度) ※ご家族でご相談ください	 800円
24日(月)	水景園 春の水景園に出掛けよう。 池ではコイのエサあげ体験もできるよ。 🐟🐟 【持ち物】 療育手帳	 ※① 300円
25日(火)	稲荷ずし&豚汁 みんなで稲荷ずしと豚汁を作ろう!! お昼ご飯に美味しく食べよう 【持ち物】 エプロン、マスク、三角巾、水筒	 700円
26日(水)	平城宮跡 歩いて平城宮跡を目指そう!! 広場でボール遊びや追いかけっこなどをして たくさん身体を動かして遊ぼう!! 【持ち物】 お弁当、水筒、着替え(必要な方)、タオル、レジャーシート	 ※① 200円
27日(木)	緑の文化園(権現の滝を目指そう) 緑の文化園へハイキングに行こう 🚶🚶🚶 山道をたくさん移動するので歩きやすい 靴と服装で参加してね。 【持ち物】 お弁当(購入可)、水筒、レジャーシート、タオル、着替え(必要な方) おこづかい(500円程度) ※時間があれば帰りにおやつを買います。	 ※① 600円

<p>28日(金)</p>	<p>声楽ミニコンサート 2/8(土)のプログラムでもコンサートをしてくれた東京藝術大学音楽学部の清水百々華さんの声楽ミニコンサートです。 綺麗な歌声を聴いて一緒に楽しみましょう♪</p> 	<p>100円</p>
<p>29日(土)</p>	<p>生駒山麓公園 生駒山麓公園のフィールドアスレチックでいっぱい体を動かそう。 【持ち物】 昼食(購入可)、水筒、着替え(必要な方) おこづかい(500円程度)、タオル ※時間があればおやつを買います。</p> 	<p>※② 1,000円) 1,300円</p>
<p>31日(月)</p>	<p>大和民俗公園 民俗公園でお弁当を食べていっぱい遊ぼう♪ 園内でいろんな春の花や虫たちを探してみよう。 【持ち物】 昼食(購入可)、水筒、着替え(必要な方)、タオル おこづかい(500円程度) ※時間があればおやつを買います。</p> 	<p>※① 500円</p>

※①雨天時は屋内プログラムに変更し、参加費は100円となります。

※②参加費は、参加人数により変動となります。申し込み人数が3名未満の場合は、内容の変更または中止とさせていただきます。また、雨天時は屋内プログラムに変更となります。



3月



プログラム

月	火	水	木	金	土
					1
					※ファミリー交流 カフェタイム
3	4	5	6	7	8
うん とう 運 動	しよ いく 食 育	ふうせんちようしんき 風船診察器	そう さく 創 作	おん がく 音 楽	
10	11	12	13	14	15
うん とう 運 動	しよ いく 食 育	きづがわだいこうえん 木津川台公園	そう さく 創 作	おん がく 音 楽	もち お餅つき
17	18	19	20	21	22
うん とう 運 動	しよ いく 食 育	おおざとこうえん 大里公園		みち えき 道の駅へぐり かんき ゆ 歡喜の湯	
24	25	26	27	28	29
すいけいえん 水景園	いなり 稲荷ずし&豚汁	へいじょうきゆうせき 平城宮跡	みどり ぶんかえん 緑の文化園 こんげん たき (権現の滝)	せいがく 声楽コンサート	い こまさんろくこうえん 生駒山麓公園 フィールドアスレチック
31					
やまとみんぞくこうえん 大和民俗公園	※ファミリー交流カフェタイムのお申し込みは締め切っております。				

